

JAK SE JMENUJEŠ?

14



Sociokulturní
kompetence



Cvičení 1



Co je to rodné jméno?

Znáte rodná jména svých spolužáků? Napište některá.

.....

.....

Napište své rodné jméno.

.....

Proč vám rodiče vybrali právě toto jméno?

Líbí se vám vaše jméno? Proč?

.....

.....

Cvičení 2



Kam se zapisuje jméno a příjmení dítěte po jeho narození?

Jaké další informace v rodném listu najdete?

K čemu rodný list potřebujete?

Cvičení 3

Doplňte svůj rodný list.



ČESKÁ REPUBLIKA
RODNÝ LIST

v knize narození matričního úřadu

okres

ve svazku roč. strana/list poř. č.

Místo narození	<i>Praha 4 – Podolí, čp. 157</i>
Den, měsíc a rok narození	<i>24. 3. 2012</i>
Rodné číslo	<i>12 52 24 / 3521</i>
Pohlaví	<i>F</i>
Jméno, popř. jména dítěte	<i>Františka</i>
Příjmení dítěte	<i>Nováková</i>
Otec dítěte: jméno(a) a příjmení, popř. rodné příjmení datum a místo narození, okres/stát rodné číslo	<i>František Novák 14. 05. 1970 Praha 7 99 03 14 / 5684</i>
Matka dítěte: jméno(a) a příjmení, popř. rodné příjmení datum a místo narození, okres/stát rodné číslo	<i>Jana Nováková roz. Králová 03. 80. 1974 Praha 4 00 52 03 / 2645</i>
Poznámka	

V

dne jméno, příjmení a podpis matrikáře

Rodný list – 119 g – PANTONE 365 U

ČESKÁ REPUBLIKA
RODNÝ LIST

v knize narození matričního úřadu

okres

ve svazku roč. strana/list poř. č.

Místo narození	
Den, měsíc a rok narození	
Rodné číslo	
Pohlaví	
Jméno, popř. jména dítěte	
Příjmení dítěte	
Otec dítěte: jméno(a) a příjmení, popř. rodné příjmení datum a místo narození, okres/stát rodné číslo	
Matka dítěte: jméno(a) a příjmení, popř. rodné příjmení datum a místo narození, okres/stát rodné číslo	
Poznámka	

V

dne jméno, příjmení a podpis matrikáře

Rodný list – 119 g – PANTONE 365 U

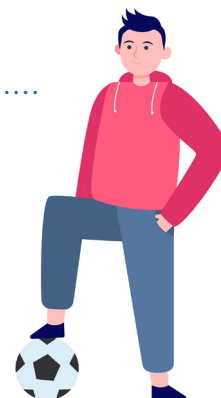
Cvičení 4

Jaká jména byste dali svým dětem? Uvedte jméno pro dívku a jméno pro chlapce.



.....

.....



Cvičení 5

Zjistěte informace o jménech, která jste uvedli ve cvičení 4. Podívejte se na příklad. Prezentujte svým spolužákům informace, které jste našli.



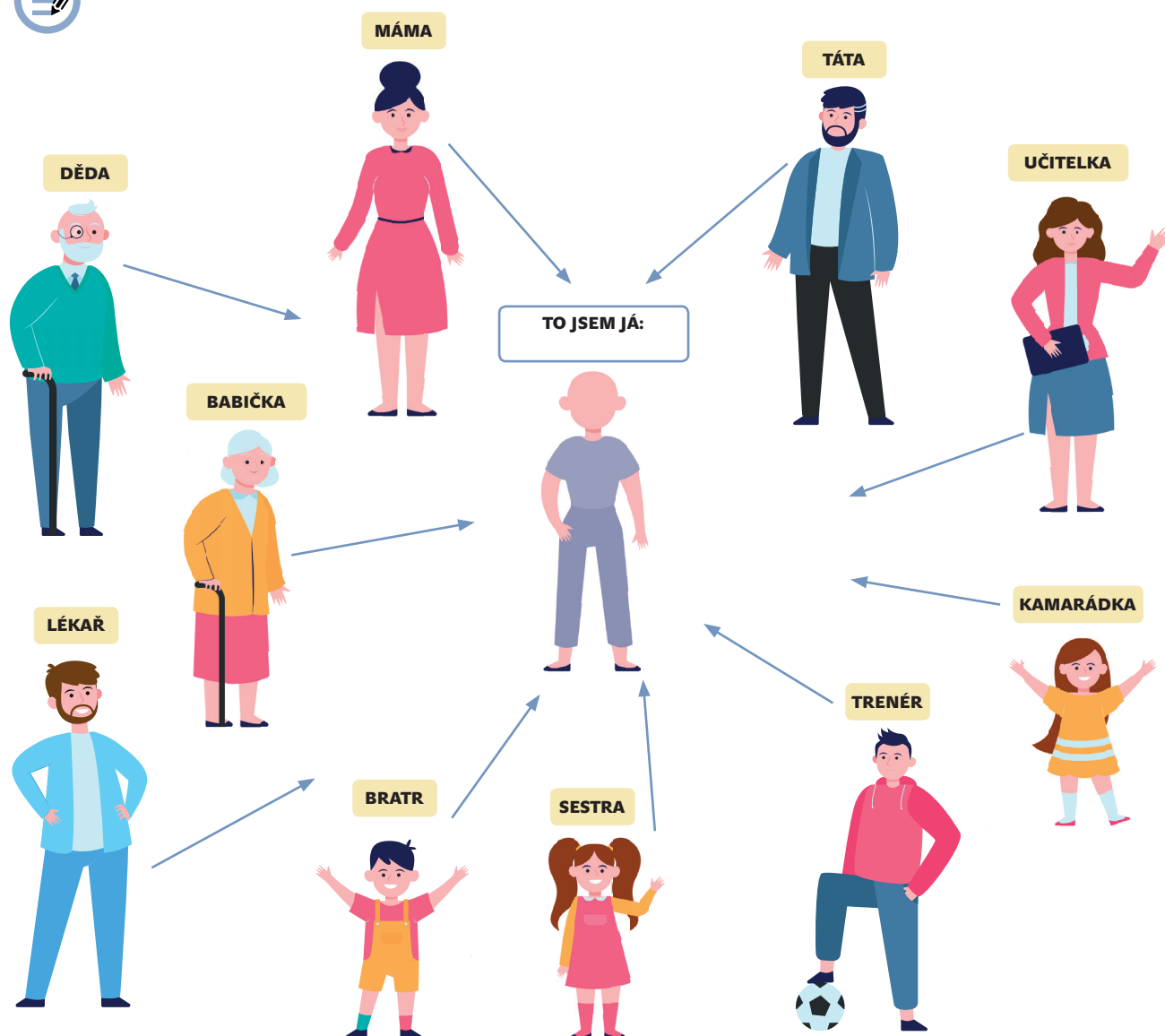
Příklad:

21. PONDĚLÍ Albert, Alberta 47.		
22. ÚTERÝ Cecílie, Cindy		
23. STŘEDA Klement, Klementýna		
24. ČTVRTEK Emílie, Emiliána		
25. PÁTEK Kateřina, Katrin		
26. SOBOTA Artur, Kurt		
27. NEDĚLE Xenie, Oxana		

Emílie
 svátek (jmeniny): 24. listopadu
 původ jména: latina
 význam jména: soutěžící, soupeřící
 domácí podoba: Emilka, Emička, Emča, Emi

Cvičení 6

Používají lidé ve vašem okolí vaše jméno pouze v základní formě, nebo používají i nějaké jiné podoby? Doplňte k šipkám, jak vám lidé říkají.



Cvičení 9

**Podívejte se na tři domácí podoby jmen.
Napište, jaké jsou základní podoby těchto jmen.**

Kája

.....

Marti

.....

Pája

.....

Cvičení 10

**Ve kterých situacích používáte základní podobu svého jména?
Vymyslete každý alespoň dvě situace.**

Cvičení 11

**Podívejte se pozorně na sloupeček slov pod sebou.
Proč jsou právě tato slova napsaná takto?**

Veselá

Empatická

Rozumná

Odpovědná

Nadšená

Inteligentní

Kurážná

Aktivní

Napište jméno, které najdete v těchto slovech schované.

.....

Cvičení 12

Napište svoje jméno jako ve cvičení 11.

Použijte jednotlivá písmena svého jména k označení vlastností, které vás nejlépe vystihují, a představte se tak ostatním.

