



evropský
sociální
fond v ČR



EVROPSKÁ UNIE



MINISTERSTVO ŠKOLSTVÍ,
MLÁDEŽE A TĚLOVÝCHOVY



OP Vzdělávání
pro konkurenceschopnost

INVESTICE DO ROZVOJE VZDĚLÁVÁNÍ

Projekt „Vzdělávání dotykem“
CZ.1.07/1.3.00/51.0031



GEOCACHING

Autor: Pavel Taibr

Obsah

| | |
|-------------------------------------|----|
| Obsah..... | 2 |
| Úvodní slovo realizačního týmu..... | 3 |
| Teoretická část..... | 5 |
| - Geocaching | |
| - Geocache | |
| - Geocache – keš | |
| - Geocache – virtuální keše | |
| - Cache – parametry | |
| - Keš bez GPS | |
| - Co je v keši? | |
| - Travelbug | |
| - Geocoin | |
| - GC a „busynes“ | |
| - Statistiky – jak jsme na tom | |
| Praktická část..... | 11 |
| Zdroje..... | 20 |
| Anotační a metodický list..... | 23 |
| Praktický list..... | 24 |

Úvodní slovo realizačního týmu

Cílem projektu Vzdělávání dotykem je především inovovat IC zařízení ve školách pro zefektivnění výuky. V 21. století se IC neodmyslitelně stává součástí výuky na všech stupních škol. V žádném případě nemá toto zařízení sloužit k nahrazení standardní výuky, ale cílem je tuto výuku především inovovat a zefektivnit. Dnešní IC technika dokáže přitáhnout a motivovat žáky k předmětům, které nepatří mezi oblíbené pro svoji složitost. Pokud učitel dokáže propojit klasickou výuku s informačními technologiemi, může se i z neoblíbeného předmětu stát populární.

Uvědomujeme si, že využívání moderních IC zařízení klade na učitele nemalé nároky, a jedinou možností, jak v tomto obstát, je neustálé vzdělávání se. Proto jsme do tohoto projektu zařadili i množství kurzů, které jsme koncipovali tak, abychom co nejvíce pomohli učitelům se získáním praktických dovedností v této oblasti.

Kurzy jsme rozdělili do 4 vzdělávacích oblastí. První je zaměřena na problematiku zadávání veřejných zakázek při pořizování ICT zařízení do škol, druhá aktivita je zaměřena na obecné znalosti ovládání ICT, včetně ochrany autorských práv a nebezpečí počítačové kriminality a kyberšikany. Třetí a čtvrtá aktivita jsou již plně zaměřeny na využití ICT ve školách. Učitelé mají možnost seznámit se s využitím ICT technologií při vedení elektronických dokumentů, s tvorbou elektronických výukových materiálů, včetně jejich ukládání na virtuální uložště. Dále se pedagogové seznámí s možností využití ICT zařízení při výuce cizích jazyků, matematiky, českého jazyka, odborných a přírodopisných předmětů.

Kurzy jsou koncipovány a přizpůsobeny vždy dané škole, protože jsme si vědomi, že existují značné rozdíly ve vybavenosti škol ICT zařízeními a technických znalostí jednotlivých učitelů.

Cílem výukového materiálu není komplexní shrnutí dané problematiky, ale především shrnutí obecných informací, na kterých je možné dále stavět. Je důležité připomenout, že ICT technologie jdou neustále dopředu a pokud chce učitel využívat tato zařízení ve své výuce, je nutné se v této oblasti neustále vzdělávat.

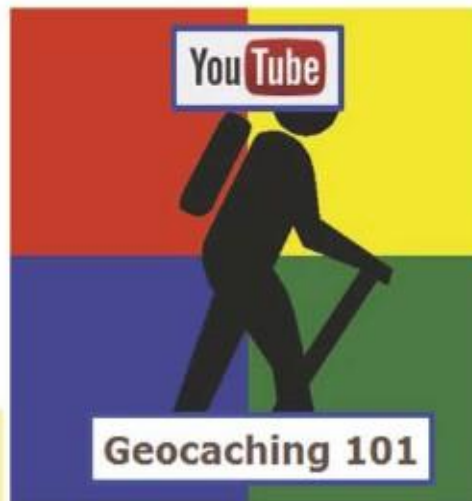
Věříme, že tímto projektem pomůžeme učitelům v aplikaci ICT do výuky a usnadníme jim tuto nelehkou práci.

Realizační tým Centra vzdělanosti Libereckého kraje, p. o.



Geocaching

- Globální světová navigační hra – vyhledávání skrýší/lokalit
- Forma turistiky, sportu, poznávání – **ve škole?** Proč ne! Někdy ideální aktivita!



Vznik USA – **květen 2000** – po vypnutí umělé chyby v US GPS systému

- V ČR od roku 2001 - **Tex-Czech**
- O 2 roky později vzniká český web
- Původní název „Stash hunting“ se neujal – historie od **Plzeňáků**



Keše a ČR



4.12.2014



Geocaching

- Dnes – přes 2,52 mil „keší“ ve světě – listopad 2014, a v ČR? – **zde**
- Registrace na internetu – www.geocaching.com
- Český web – www.geocaching.cz
- Česká asociace geocachingu – 2011
- Přes 6 mil. registrovaných „kačerů“ – ne všichni jsou aktivní
- Konkurence společnosti Garmin – projekt **OpenCaching** – 2010
- **Navigace** – GPS přístroj – „DžíPíeSka“, PDA, Smartphone, tablet
- ... ale i **BEZ** – letkové snímky na mapových serverech



navigovat



4.12.2014



Geocache

Size: (micro)

- Cache – „keška“
- Schránka různé velikosti umístěná ve skrýši
- Micro** – mm x cm (i tzv. nanokeše) – ve městech
- Small** – malé – cm – víc ve volné přírodě
- Regular** – střední – cm x dm
- Large** – dm (i superlarge)



Ukrytí:

- V dutinách
- S magnetem
- V sáčcích
- V imitacích
- Virtuálně



4.12.2014



Geocache - keš

Dělení „funkční“

Fyzické

- Tradiční – prostý úkryt kešky
- Mystery cache** – nutno vyřešit úkol, problém, kvíz apod.
- Multi cache** – nutno navštívit určité místo(a) a dohledat indicie k „finále“
- Wherigo cache** – herní kešky, které je možno najít pomocí programu, funguje na zařízení GPS, smartMobilu
- Letterbox** – něco jako poštovní schránka, někdy jako multi, již se nezakládají

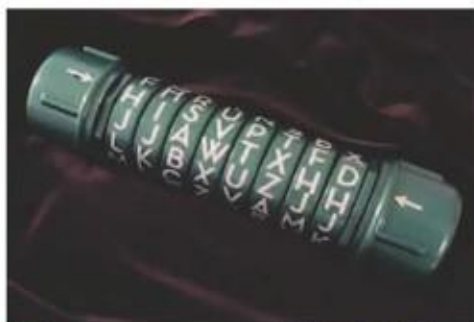


Některé jsou v zájmu **Policie ČR** - jiné padají z nebe - **stratocache**

4.12.2014

Pavel TAIBR – pavel.taibr@gmail.com





4.12.2014

Pavel TAIBR



Geocache

Virtuální keše

- **Virtual cache** – návštěva určitého místa, foto – již se nezakládají
- **Earthcache** – většinou geologická zajímavost, zjištění artefaktů místa – **ideální pro zeměpis**
- **Webcache** – nutno "sehnat" on-line obrázek z webkamery
- **Event** – setkání „kačerů“ spojená s řadou aktivit, též „megaevent“ (mezinárodní)
- **CITO event** – ekologická setkání – „úklidová“

| Typy cache | |
|------------|-----------------------------|
| | Tradiční Cache |
| | Multi-Cache |
| | Mystery Cache |
| | Letterbox hybrid |
| | Wherigo Cache |
| | Event cache |
| | Mega-Event cache |
| | CITO event |
| | Earthcache |
| | GPS Adventures Maze Exhibit |
| | Virtuální Cache |
| | Webcam Cache |



4.12.2014

Více na GC.com

Pavel TAIBR – pavel.taibr@gmail.com





Cache - parametry



- Obtížnost a terén
- Náročnost vyhledání či luštění hádanky
- **Terén** – od vozíčkářů po kaskadéry
- Stupnice 1–5 (hvězdičky)
- Některé cache bez **výzbroje** nelze získat – horolezectví, potápění, lodě

ZS Sumava

A cache by [taibrovka](#) Založeno : 04/06/2011

Obtížnost: ★★☆☆☆
Terén: ★★☆☆☆

Velikost: ■■■■■ (Micro)



Moravní most drive-in;-)

A keš by [kutavi](#) Založeno : 04/10/2009

Obtížnost: ★★☆☆☆ Velikost: ■■■■■ (Small)
Terén: ★★★★★

4.12.2014

Pavel TAIBR – pavel.taibr@gmail.com



Keš bez GPS?

- Nutno „přečíst“ satelitní/letecký snímek – zvláště ve městě
- Vytisknout si fotografii?
- V přírodě – zalesněném prostředí je to obtížnější, v lese takřka nemožné
- Důležitý je **hint** a **velikost** keše
- Někdy přesnější než s GPS :-)



Pavel TAIBR – pavel.taibr@gmail.com





Co je v keši?

- Podle velikost se obsah liší
- Povinně **logbook**
- U větších i tužka
- **Putovní předměty** – travelbugy a geocoiny (GC, CWG)
- Další **drobnosti** – zaujmou hlavně děti
- Výměna je dle hesla – „dej víc než bereš“
- Nevkládají se věci, které snadno podléhají zkáze nebo léky, zapalovače apod.
- Nepřehánět s „drobnostmi“ typu „Kinder surprise“
- Drobností a jejich výměna dnes spíše ubývá



4.12.2014

Pavel TAIBR -



NE KINDERŠROTU!



Potřebujete-li se zbavit přebytečných umělohmotných hraček, použijte prosím žluté nádoby s nápisem PLASTY!

4.12.2014

Pavel TAIBR – pavel.taibr@gmail.com



- „Cestovní“ trackovatelný předmět
- Opatřen registrovanou známkou a má svůj **kód**
- Cokoliv co „vydrží“ dlouhou a „nekonečnou“ cestu
- Travelbugy si neponecháváme, ale posíláme dál (dle přání vlastníka)
- Při vyzvednutí nebo vložení tuto skutečnost **registrujeme**
- Též můžeme tzv. registrovat, že jsme TB u někoho viděli
- Je možné TB vložit (vyzvednout) z keše, kterou už jsme navštívili
- Pokud se TB ztratí je nutné to též registrovat
- Některé mají za sebou až 80 tis. km – katchenka



4.12.2014

Pavel TAIBR – pavel.taibr@gmail.com

Geocoin

- Podobně jako TB „trasovatelný“ předmět – **mince, medaile**
- Má též registrační číslo a je nutné jeho vložení, vyzvednutí či „spatření“ evidovat
- Také se „ztrácí“ (častěji)
- „Nacestují“ až tisíce km



CWG – CPG (wood-plastic)

- Osobní „trackovatelné předměty“
- Dřevěné i plast. „mince“, které nejsou registrovány na GC.com – **katalog**
- Jsou oblíbené do „sbírek“ geocacherů, jsou vyměňovány



4.12.2014

Pavel TAIBR – pavel.taibr@gmail.com





GC a „byznys“



Členství na GC.com – **premium member** – 30 USD/ročně

- PM má řadu výhod
- Hodnocení keší, PM keše, lepší statistiky, funkce Pocket Query (lepší vyhledávání) apod.

Marketing a GC

- Prodej výzbroje a výstroje v řadě e-shopů – **i v Liberci?**

Co se dá koupit? – Skoro vše.

- Cache, logbook, imitace
- Travelbug, geocoin
- CWG a CPG
- Razítka a samolepky
- GPS přijímače, mapy
- Oděvy a jeho doplňky



GEOKES.CZ
geocaching & geocoin shop

Shop Groundspeak

<http://tytyty.cz/>

<http://www.geocacheshop.cz/>

4.12.2014

Pavel TAIBR – pavel.taibr@gmail.com



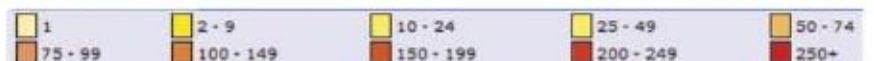
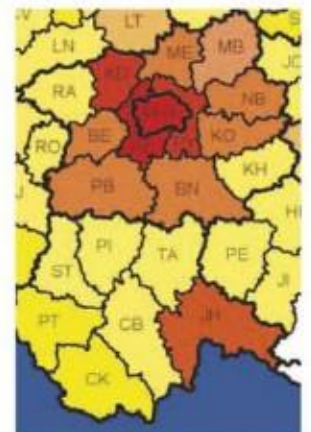
Statistiky – jak jsme na tom

- Nalezené a vytvořené cache
- Struktura keší (tradiční, multi, mystery ...)
- Regiony, státy – zde
- Mapy statistik
- Grafy nálezů a pod.
- K 30.11.2014



| Rank | Finds | Name (link to profile) |
|------|--------|---------------------------|
| 1 | 109970 | Alamogul |
| 2 | 91762 | Bobcam |
| 3 | 87117 | mendou2 |
| 4 | 75606 | JMCz |
| 5 | 72120 | TeamSnook |

| Rank | Finds | Name (link to profile) |
|------|-------|----------------------------|
| 1 | 34769 | xwrg |
| 2 | 34297 | ctasparta |
| 3 | 33515 | MT-Jonea |
| 4 | 29774 | FilemoniCZ |
| 5 | 26740 | Oak.Family |

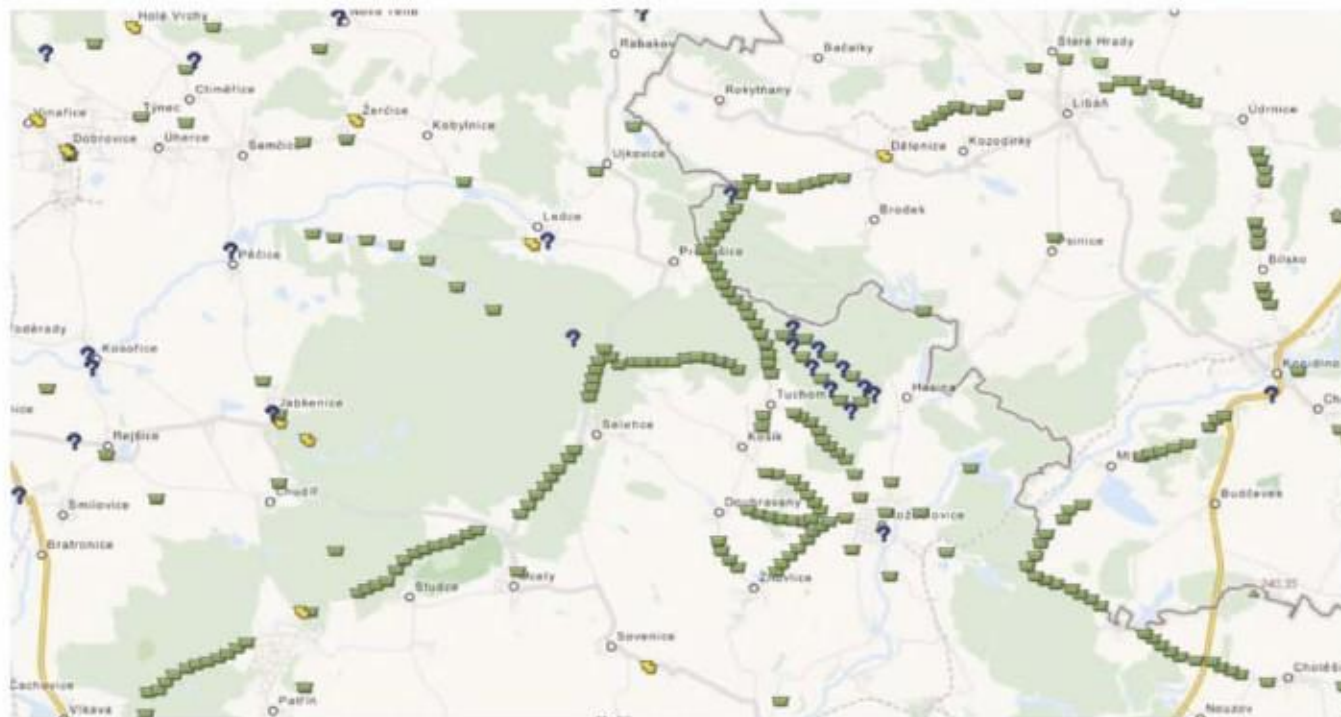


<http://www.cacherstats.com/>

Pavel TAIBR – pavel.taibr@gmail.com



Toliko teorie...



4.12.2014

Pavel TAIBR – pavel.taibr@gmail.com

GEOCACHING



Ahoj, taibrovka (Odhlásit se)
Běžný člen
1,305 nálezů

Získat Prémiové členství

Průvodce ▾ Můj profil ▾ Hrát ▾ Komunita ▾ Obchod ▾ Partneři ▾ Video ▾ Sleduj nás ▾

Čeština ▾

Geocaching je opravdová honba za poklady, která právě teď probíhá všude kolem Vás. Na světě je celkem 2,358,566 aktivních keší a více než 6 milionů hráčů.
Zjistěte více o geocachingu a jak se můžete do dobrodružství zapojit.

How to Go Geocaching:

1

Najdi keše v blízkosti

N 50° 44.584 E 015° 09.582

Najít mé umístění

... a teď trochu praxe

2

Podívej se jak mohou keše vypadat

3

Podepiš se a založuj svůj nález na internetu.



Získat prémiové členství



Stáhni si oficiální aplikaci Geocaching



Obchod s Geocaching potřebami



GeoTours: Prozkoumejte nové destinace



Create an Account

Sign Up with Facebook

or

pavel.taibr@seznam.cz

mseno_boy

•••••

Send me occasional geocaching emails

I agree to the [Terms of use](#) and [Privacy Policy](#)

Continue

Validate Your Account

Account mseno_boy has already been validated.

[Learn how to get started with geocaching](#)

[Add information and a photo to your profile](#)

Po registraci je nutná tzv. **validace** e-mailové adresy – tj. ověření

Ahoj, **mseno_boy** (Odhlásit se)
Běžný člen

Získat Prémiové členství

Čeština

4.12.2014

Pavel TAIBR – pavel.taibr@gmail.com



Na „keš“

DOMA

- Vyhledání na webu **GC**
- Nejbližší místu registrace
- Pomocí vhodného podkladu MapQuest (či jiné mapy)
- Čteme listing
- Zjistíme tzv. „hint“ – šifrován
- Přesvědčit se, zda cache není „disable“ – nefunkční
- Přenést do GPS
- Vytisknout listing – zapsat si...

Zkameneli hornici / Petrified coal-miners GC1YN7Z

Created by: [pansy1](#)

Difficulty: **★★★** Terrain: **★★★**

Date Hidden: 12/19/2009

[Bookmark It](#) | [Send to GPS](#) | [Log Visit](#)

Celkový počet záznamů: 5259 - Strana: 1 z 263 - < Předchozí << < [1 2 3 4 5 6 7 8 9 10] >> >

| | Info | (D / T) | Založeno | Poslední nálezy |
|------------|--|-----------|-----------|----------------------------|
| W 0.11 km | Novy park by WIND3 (GC26DB4) Liberecký kraj, Czech Republic | 2 / 1.5 | 9 Apr 10 | před 3 dny™ 07 Jul 10 |
| SE 0.28 km | Jablonecký vyhledávací okruh by bella-donna (GC1MHQ8) Liberecký kraj, Czech Republic | 3 / 3.5 | 17 Apr 09 | 18 Nov 10 |
| S 0.32 km | Treninkové centrum Mseno by AppleSniffingClub (GC1N1TA) Liberecký kraj, Czech Republic | 3 / 2.5 | 25 Feb 09 | 23 Feb 11 03 Jul 09 |
| NW 0.33 km | Ledové javy by Pupkovi (GC2KM4G) Liberecký kraj, Czech Republic | 1.5 / 2.5 | 25 Dec 10 | před 4 dny™ před 7 dny™ |

Pavel TAIBR – pavel.taibr@gmail.com





Jak vyhledat „keš“

Terén

- Na GPS – vyhledat – bod – „poklad“
- Navigovat – sledovat směr (kompas) a vzdálenost (trasa), případně mapu (obojí – ve městě nejlepší)
- Dohledání keše (nenápadně)
- U multikeše – zaznamenat nové souřadnice GPS
- U earthkeše – zaznamenat artefakty, případné fotografie – zde
- Vyzvednout keš – zalogovat se – poznamenat si čas nálezů – označit na GPS, opsat si kód TB, GC
- Vrátit keš beze svědků na stejné místo



4.12.2014

Pavel TAIBR – pavel.taibr@gmail.com



Nástroje geocachingu

- GPS přijímač, mobilní telefon, autonavigace, **turistické přístroje** – ale i bez!
- Garmin (USA), Holux (CHN), Mio (THW)
- Garmin GPSmap 62cs – 78s
- Cena: 6,5 – 7,5 tis. – dle prodejce
- TOPO Czech – 1:25 tis.
- Map Source – software Garmin
- Google Earth
- Kabel USB
- Turistický režim či motorouting
- Doplnkové funkce – vlhkuvzdornost, lokalizace
- Propojení s PC
- Záznam tras a jejich export
- Intuitivní ovládání

ZDE



Řada GPSMAP® 62
návod k obsluze

4.12.2014

Pavel TAIBR – pavel.taibr@gmail.com





GPS 62CS

Pro hledání keší jsou důležité ovládací prvky – Find, Zoom In-Out

Stránky: mapa, směr navigace

Ovládání



4.12.2014



GPS Map 78



4.12.2014





GPS Map

- Zapnout, vyčkat – vyhledání místa – Find – Schránky s poklady – Vybrat – Jít
- **Stránky GPS:** Hlavní menu, Mapa, Kompas, Trasový počítač nebo Schránky s poklady
- **Hlavní menu:** systém, zobrazení, tóny, mapa, prošlé trasy, vymazání
- **Mapa:** Navigace, Nastavení mapy, Měření vzdálenosti, Obnovení výchozích hodnot
- **Kompas:** Směr, Navigace, Datová pole, Palubní deska, Kalibrace
- **Trasový PC:** Vymazání, Změna písmen – datových polí, Schránky s poklady – keše
- **Schránky s poklady** – seznam uložených keší v GPS z počítače



4.12.2014

Pavel TAIBR – pavel.taibr@gmail.com



Zapsání keše do GPS

- Připojit USB kabelem do PC a počkat na reakci systému – rozpoznání ext. zařízení
- Na mapě geocaching.com kliknout na příslušnou keš
- Zvolit „Odeslat do GPS“
- Vyčkat reakce – nalezení GPS systémem – nalezené GPS
- Zapsat – „Write“
- Očekávat úspěšný zápis
- Vyhledat mezi „Poklady“ a jít...

GARMIN

Geocache GC3WFBE.gpx saved successfully



4.12.2014

Pavel TAIBR – pavel.taibr@gmail.com





Uložení vlastního bodu – keše do GPS

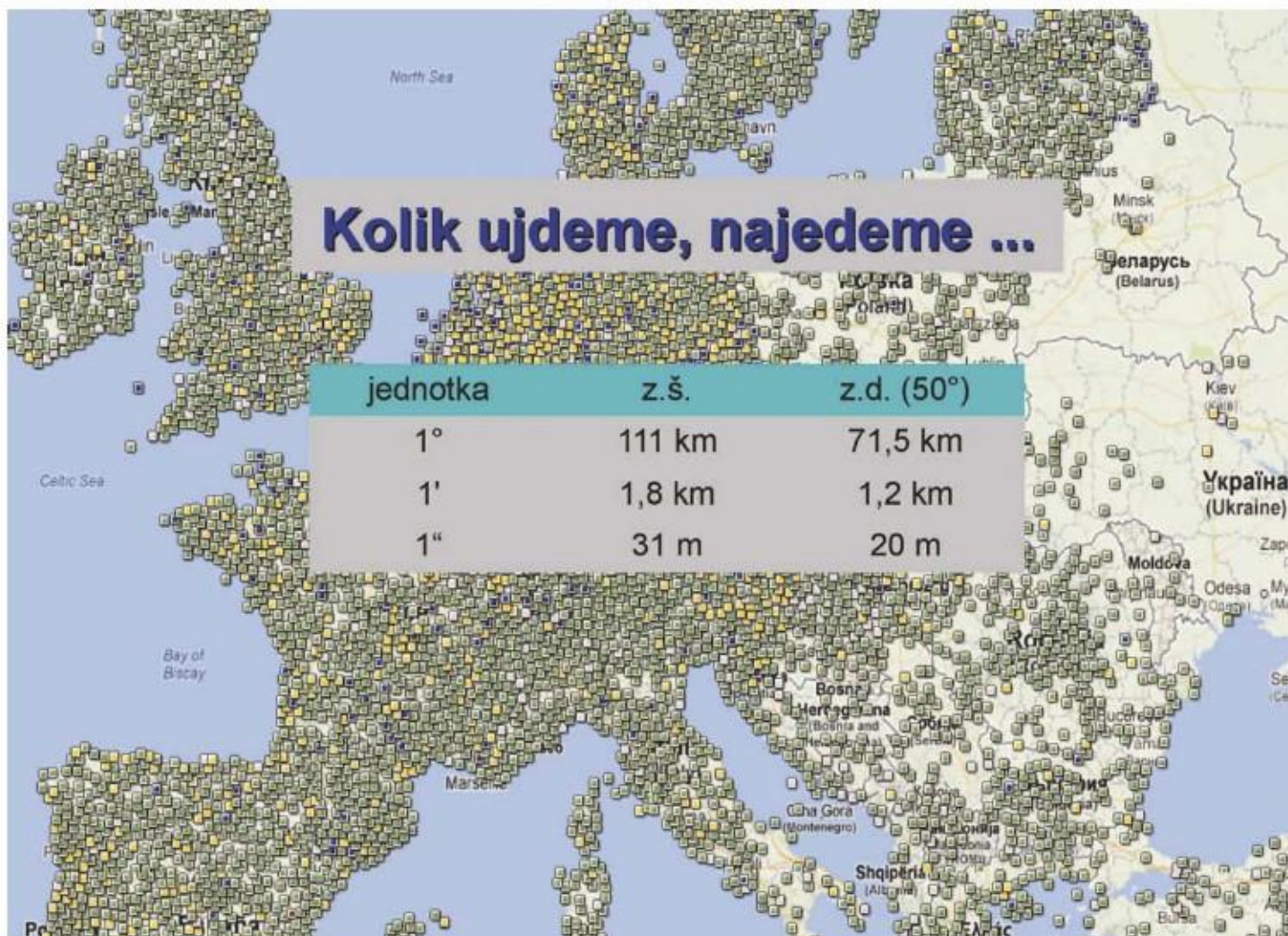


- Zapnout GPS přístroj
- Dlouze stisknout Enter → Mark
- Pohybem navigačního kruhu měnit příslušné pole GPS přístroje
- Možno pojmenovat keš (bod, místo pořadového čísla)
- Změňte symbol keše
- Klávesami +, - měníte režim zápisu (písmena, čísla)
- Je vhodné být „v lokalitě“ – přepis souřadnic
- Je-li hotovo – potvrďte
- Vyhledat bod v Waypoint manager – a jít ...

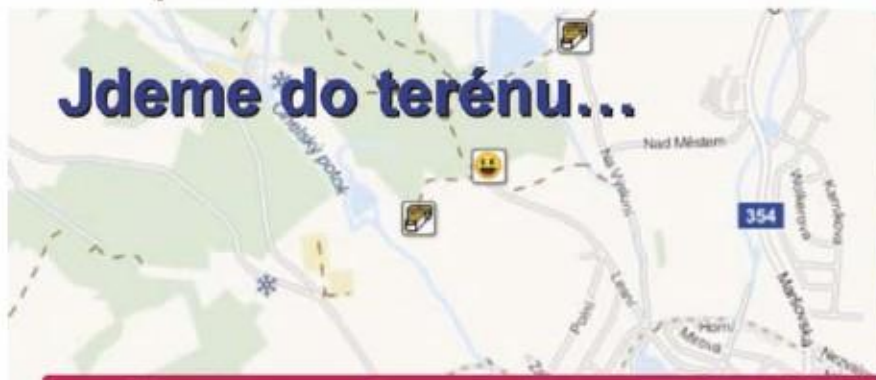


4.12.2014

Pavel TAIBR – pavel.taibr@gmail.com



Jdeme do terénu...

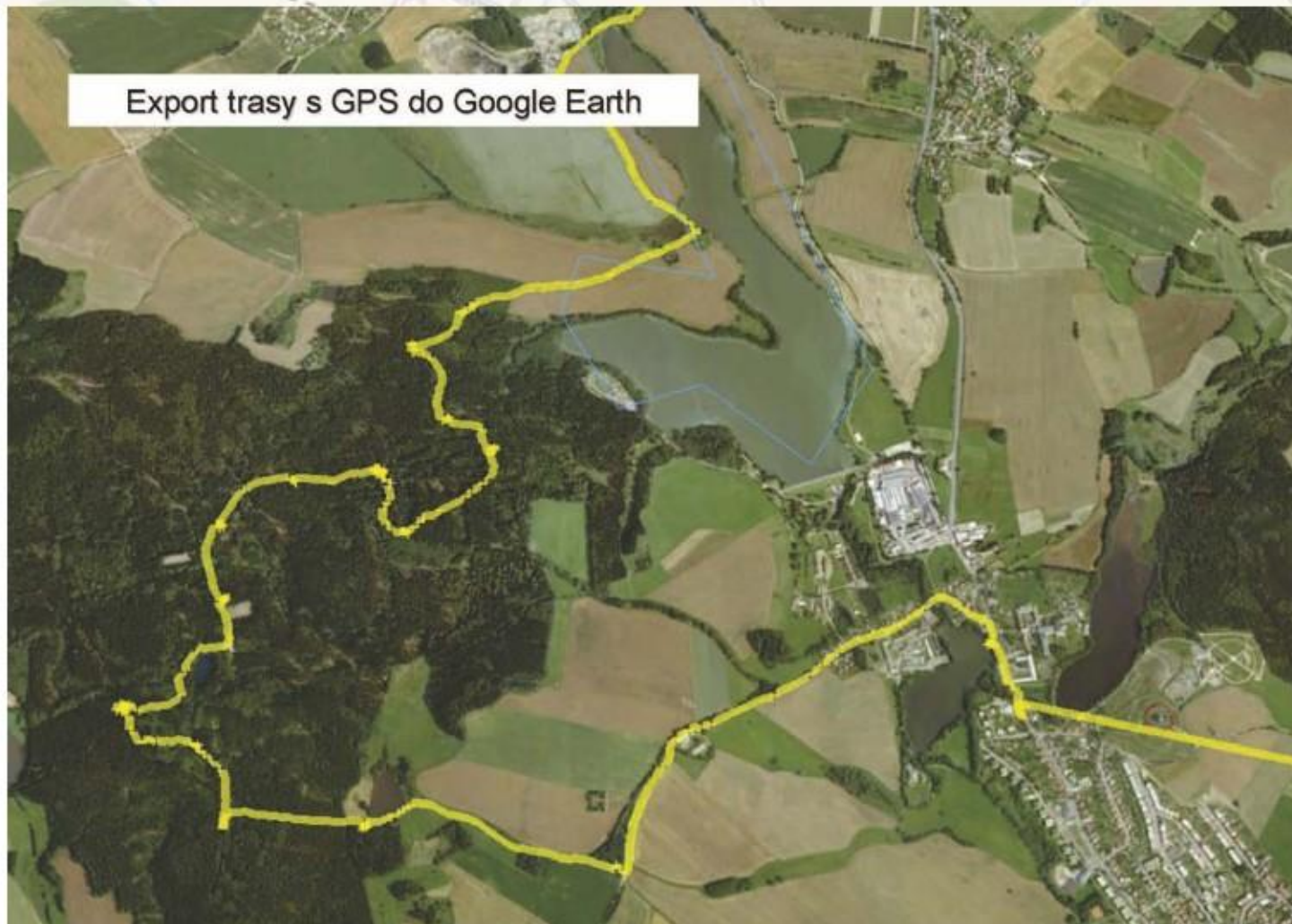


GPS souřadnice
1. 50°46.yyy – 15°03.xxx
2. 50°46.yyy – 15°03.xxx

Hinty:

- 1.
- 2.

Export trasy s GPS do Google Earth



- Způsob pohybu je dán podmínkami uložení cache
- Město, příroda (terén, členitost, povrch apod.), druh keše
- Cykloturistika – nosič GPS!!!
- Drive In – u komunikací s blízkým parkovištěm – auto, motocykl
- Pěšky – nejčastější způsob, zvláště pro náročnější terén či keše
- Výstroj a výzbroj je někdy nutná: baterka, lano, holinky, kalkulačka, silné nervy apod.
- Chcete nahnat bodíky – jed'te autem po „power trail“



4.12.2014

Pavel TAIBR – pavel.taibr@gmail.com



... co GEODRAWING?

aneb kreslíme po z(Z)emi s GPS...

4.12.2014

Pavel TAIBR – pavel.taibr@gmail.com





Geodrawing

*Motto: Geoglyfy uměli již Inkové
(i bez GPS)*

- Kreslíme (píšeme) s GPS přístrojem
- Pešky i na kole
- Ve městě i v terénu
- Ideální nástroj pro seznámení žáků ve škole – zvláště těch menších – s GPS
- Možné provádět i s mobilním telefonem



4.12.2014

Pavel TAIBR – pavel.



Geodrawing

- Domácí příprava – s mapovým serverem
- Google Earth, Map Source, Cykloserver
- Pohyb a vykreslení tvaru – přenos do PC a naopak
- Export do grafiky
- Vlastnosti tras
- Vhodný nástroj na pohybové aktivity v přírodě
- Soutěž ve škole – kdo „nagps-kuje“ – nakreslí ...



4.12.2014

Pavel TAIBR – pavel.taibr@gmail.com





4.12.2014

Pavel TAIBR – pavel.taibr@gmail.com



4.12.2014

Pavel TAIBR – pavel.taibr@gmail.com





Zdroje



Internet – screenshoty

1. Oficiální stránka GC – www.geocaching.com
2. České stránky geocachingu – www.geocaching.cz
3. Portál GeoWiki – wiki.geocaching.cz
4. Společnost Garmin – www.garmin.com

dále:

5. DEBAERE. Blogspot [online]. [cit. 2014-09-20]. Dostupné z: <http://debaere.blogspot.cz/2013/10/quilt-design-opinions-requested.html>
6. GEOCACHING. Blog [online]. [cit. 2014-09-20]. Dostupné z: <http://blog.geocaching.com/2010/06/thats-a-geocache-the-unending-evolution-of-geocaches/>
7. FICKR. Rirk Kirby [online]. [cit. 2014-09-20]. Dostupné z: <https://www.flickr.com/photos/rikkirby/4718016304/in/photostream/>
8. THE CUSTOMIZE WINDOWS. Geocaching [online]. [cit. 2014-09-20]. Dostupné z: <https://thecustomizewindows.com/2012/07/geocaching-what-geocaching-is-all-about/>

4.12.2014

Pavel TAIBR – pavel.taibr@gmail.com



Zdroje



9. MILES BLOG. Geocaching [online]. [cit. 2014-09-20]. Dostupné z: <http://www.milesburke.com.au/blog/2010/07/02/learning-the-geocaching-lingo/>
10. GEOCACHING. Blog [online]. [cit. 2014-09-20]. Dostupné z: <http://blog.geocaching.com/2011/07/double-oh-mega-event-on-a-not-so-secret-mission/>
11. SMARTCANUCKS. Canadian Freebies [online]. [cit. 2014-09-20]. Dostupné z: <http://smartcanucks.ca/canadian-freebies-free-kinder-surprise-egg-facebook-offer/>
12. PROJECT GC. Discover [online]. [cit. 2014-09-20]. Dostupné z: <http://project-gc.com/Tools/Discover>
13. GEOKEŠ. E-shop [online]. [cit. 2014-09-20]. Dostupné z: <http://www.geokes.cz/Geocoiny/Templar-Geocoin-Antique-Copper.html>
14. GEOPARADISE. E-shop [online]. [cit. 2014-09-20]. Dostupné z: <http://www.geoparadise.de/Geocaching-T-Shirt-GEOLUTION-GLOW-IN-THE-DARK-Cacherklamotten>

4.12.2014

Pavel TAIBR – pavel.taibr@gmail.com





Zdroje



15. HEADHEART. Blogspot [online]. [cit. 2014-09-20]. Dostupné z: <http://headhardhat-geocache.blogspot.cz/2009/09/geocaching-on-bicycle-what-is-your-tips.html>
16. Geocache.cz: Geocaching+geocoin shop. [online]. [cit. 2014-09-29]. Dostupné z: <http://www.geokes.cz/>

Mapové servery

Mapy.cz – www.mapy.cz

Google maps – maps.google.com

Open street map – www.openstreetmap.com

Google Earth – www.google.com/earth/

Fotografie

Screenshoty Google Earth, zdroje uvedené výše, autor.

4.12.2014

Pavel TAIBR – pavel.taibr@gmail.com



Zdroje



Další portály a weby geocachingu:

- ✦ <http://www.mygeocachingprofile.com/>
- ✦ <http://www.geocacher.cz>
- ✦ <http://www.cacherstats.com/>
- ✦ <http://www.geocachingonline.com/>
- ✦ <http://www.poklady.com/>
- ✦ <http://www.opencaching.cz/>
- ✦ <http://project-gc.com/>
- ✦ <http://www.geocaching.sk/>

4.12.2014

Pavel TAIBR – pavel.taibr@gmail.com





evropský
sociální
fond v ČR



EVROPSKÁ UNIE



MINISTERSTVO ŠKOLSTVÍ,
MLÁDEŽE A TĚLOVÝCHOVY



OP Vzdělávání
pro konkurenceschopnost

INVESTICE DO ROZVOJE VZDĚLÁVÁNÍ

Anotační a metodický list

Instituce: Centrum vzdělanosti Libereckého kraje, příspěvková organizace

Projekt: Vzdělávání dotykem reg. č. CZ.1.07/1.3.00/51.0031.

Téma: Geocaching - nástroj pro podporu přírodopisné gramotnosti

Autor: Pavel Taibr

Anotace: Materiál slouží k podpoře výuky přírodních věd ve škole (zeměpis, přírodopis, fyzika). Spojuje v sobě klasické výukové prostředky s moderním mapovým serverem, nástroji GIS a systémem-přijímači GPS. Je využitelný i v běžném občanském životě – outdoorové aktivity, turistika, školní exkurze.

Cílová skupina a zařazení v ŠVP

V projektu: učitelé základních a středních škol

V následné školní praxi: žáci 5.-9. tříd, vyšších tříd středních škol

Postup práce

A) učebna – 3 vyučovací hodiny

1. prezentace a práce s pracovním listem
2. registrace na www.geocaching.com
3. vyhledání originálních keší dle umístění školy
4. instalace dat do GPS přístroje a jeho elementární ovládání

B) terén – okolí školy – 1 vyučovací hodina

1. způsob práce s GPS
2. dohledávání keší

Použitý software

Libovolný internetový prohlížeč, př. Mozilla Firefox, doplněk k prohlížeči - Garmin Communicator Plugin.

Materiální a technické zabezpečení

Učebna IT s připojením na internet a s dataprojektorem, přijímače GPS, př. Garmin GPSmap.

TENTO PROJEKT JE SPOLUFINANCOVÁN EVROPSKÝM SOCIÁLNÍM
FONDEM A STÁTNÍM ROZPOČTEM ČESKÉ REPUBLIKY.

Vzdělávání dotykem
CZ.1.07/1.3.00/51.0031



INVESTICE DO ROZVOJE VZDĚLÁVÁNÍ

Pracovní list

Škola:

Učitel:



GEOCACHING.COM

Téma: Geocaching - nástroj pro podporu přírodopisné gramotnosti

Doplňte.

V které zemi vznikl geocaching: Co umožnilo rozvoj této navigační hry:

..... Psal se rok:

Jak se původně hra jmenovala:

Jaké pomůcky jsou třeba

Jak byste česky označil/a:

cache cacher hint

K obrázkům vpravo zkuste přiřadit názvy velikostí „keší“:

1. 2.

3. 4.

K obrázků přiřadte druh keší:



Co znamenají „hvězdičky“ u označení keší?

[STOPY 2.SV. VALKY](#)

Vytvořil: [AppleSniffingClub](#)



[GC1R8C!](#)

Založeno 05/22/2009



Co najdeme v „keší“:

Co se nesmí vkládat do „keší“:

Podtrhněte virtuální „keše“: mystery cache, earthcache, event, traditional, wecam

Co je na obrázcích 1-3?

1



2



3



Jaká je oficiální adresa českého geocachingu (ne pro oficiální registraci):

Přihlášení

 Zůstat přihlášen(a)
Přihlásit
[Zapomněl jsi uživatelské jméno nebo heslo?](#)
nebo
f Přihlásit se přes Facebook

Vytvořit účet

Základní členství je zdarma!

Zaregistrovat se

Jak dosáhnete české verze této úvodní stránky na www.geocaching.com?

Geocaching nebude nic publikovat na tvůj účet bez povolení.



GPS Map 78



Doplň obrázek.

Co jsou geografické souřadnice?

..... a, které určují úhlovou vzdálenost od
..... a

Převeďte a zapište po „kačersku“ souřadnice 50.7710964°N, 15.0344894°E

..... Kde toto místo leží?

Co je to mapový server?

.....

Jak připojíte přístroj GPS k počítači:

Která digitální zařízení můžete ještě pro geocaching využít:

.....

Který z výrobců vytvořil konkurenční projekt OpenCaching?

Co najdete na webové adrese: <http://www.cageo.cz/>

Zdroje:

1. GEOCACHING. *Oficiální web* [online]. [cit. 2014-09-20]. Dostupné z: <http://www.geocaching.com>
2. DESÍTKA. *Velikosti kešek* [online]. [cit. 2014-09-20]. Dostupné z: <http://pck.desitka.cz/5-velikost-kesek.html>
3. SMALL BIZ DAT. *Types of Geocaches* [online]. [cit. 2014-09-20]. Dostupné z: <http://pck.desitka.cz/5-velikost-kesek.html>
4. WIKI GEOCACHING. *GeoWiki* [online]. [cit. 2014-09-20]. Dostupné z: <http://wiki.geocaching.cz/>
5. AIRELIBRE. *Qué es Travel Bug* [online]. [cit. 2014-09-20]. Dostupné z: <http://www.airelibreytecnologia.com/que-es-un-travel-bug/>
6. POKLADY. *Jak se vyráběl Czech Heart of Europe* [online]. [cit. 2014-09-20]. Dostupné z: <http://www.poklady.com/czech-heart-of-europe-geocoin>
7. SEZNAM CZ. *Mapy* [online]. [cit. 2014-09-23]. Dostupné z: <http://mapy.cz/>
8. ČESKÁ ASOCIACE GEOCACHINGU. [online]. [cit. 2014-09-29]. Dostupné z: <http://www.cageo.cz/>

+ foto P. Taibr

