

B.I.B.S., a. s.



Využití EduBase ve výuce 9

Projekt Vzdělávání pedagogů v prostředí cloudu

reg. č. CZ.1.07/1.3.00/51.0011

Mgr. Jitka Kominácká, Ph.D. a kol.



INVESTICE DO ROZVOJE VZDĚLÁVÁNÍ

2015

1 Obsah



1	Obsah	2
2	Úvod	3
3	Procházení učebních materiálů.....	4
4	Výsledky zkoušení	6
5	Využití připravených materiálů ve výuce	7
6	Závěry.....	10

2 Úvod

Devátý materiál se týká procházení učebních materiálů (náhledu) a sledování zaznamenaných výsledků zkoušení.

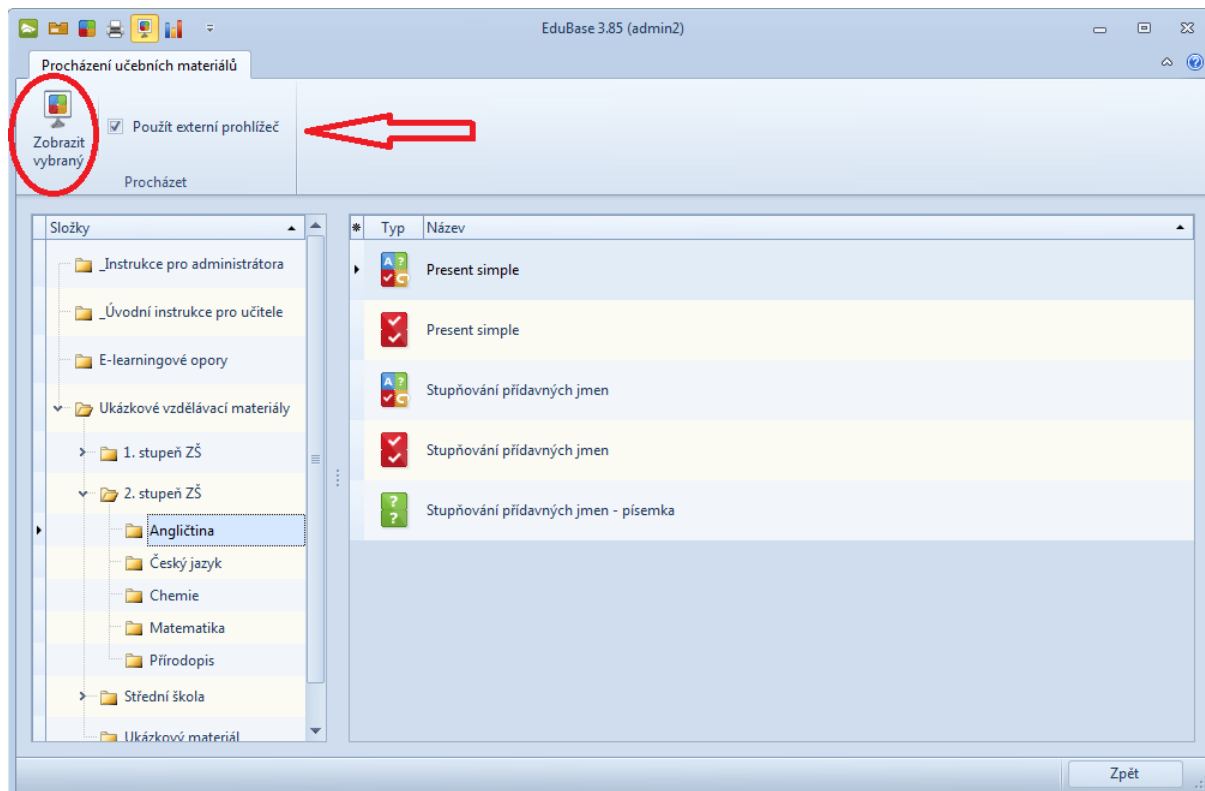


Po vytvoření materiálu je důležité se materiál zobrazit pohledem žáka. Aplikace také ukazuje výsledky zkoušení.

	3.B Procházení učebních materiálů a zkoušení <i>Využití sestavených učebních materiálů v elektronické podobě na PC.</i>
	Výsledky zkoušení <i>Zobrazí výsledky všech zkoušení. Kompletní a detailní přehled testování.</i>

3 Procházení učebních materiálů

Procházení učebních materiálů je pro učitele velmi důležité. Může se podívat na hotový učební materiál pohledem žáka.



Pokud učitel zatrhne možnost Použít externí prohlížeče, tak se mu materiál zobrazí ve webovém prohlížeči, který je nastaven jako výchozí.


Pokud učitel tuto možnost nezatrhne, tak se zobrazí náhled materiálu přímo v autorské aplikaci.

Vhodnější je ale prohlížet si materiál ve webovém prostředí tak, jak to dělají žáci přímo v hodině.

Výběr kapitol

PRESENT SIMPLE

PRESENT SIMPLE = PŘÍTOMNÝ ČAS PROSTÝ



POSITIVE	
I	play
you	play
he/she/it	plays, goes
we	play
you	play
they	play

Sloveso ve 3. osobě čísla jednotného dostává koncovku -s.

NEGATIVE		
I	don't	play football every day.
you	don't	
he/she/it	doesn't	usually work on Sundays.
we	don't	
you	don't	
they	don't	

* don't = do not doesn't = does not

V záporu se mezi podmět a sloveso vkládá pomocné sloveso ve tvaru DON'T nebo DOESN'T.

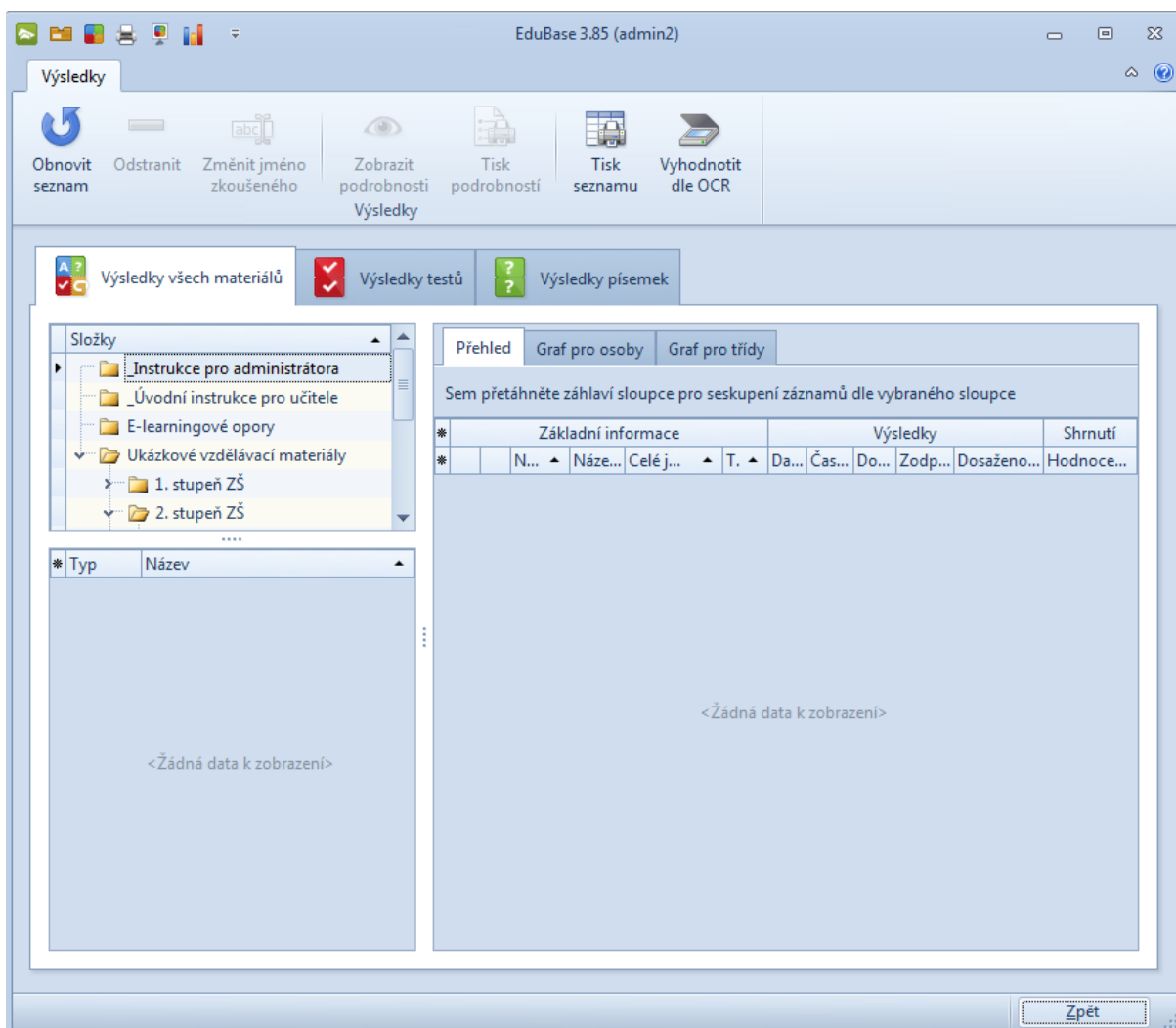
QUESTION	
DO	I

4 Výsledky zkoušení

Připraví-li učitel testy, tak je třeba mít vhodný nástroj na zobrazení výsledků. Výsledky jsou členěny do 3 kategorií, a to:

- Výsledky všech materiálů
- Výsledky testů
- Výsledky písemek

Výsledky každé této kategorie je možné zobrazit v tabulkové podobě popř. v grafu dle žáka, nebo dle třídy.



Výsledky je možné si vytisknout.

Vhodnou funkcí je vyhodnocení dle OCR. Jedná se o vytisknuté texty, které žáci píšou na papír a poté jsou testy naskenované a automaticky vyhodnocené.

5 Využití připravených materiálů ve výuce

Ve výuce učitel pracuje jen ve webovém rozhraní. Žáci se také přihlašují přes webové rozhraní.

EduBase

Projekt: Vzdělávání pedagogů v prostředí cloudu, r. č.: CZ.1.07/1.3.00/51.0011

Vítáme Vás ve webovém rozhraní vzdělávacího systému Edubase.
Pro vstup do systému se, prosím, přihlaste. Přihlašovací údaje žádejte u svého školního administrátora.

Kontakt na administrátora:
Mgr. Jitka Kominácká, Ph.D., machalov@gmail.com

admin2

.....

Vstup s PINem

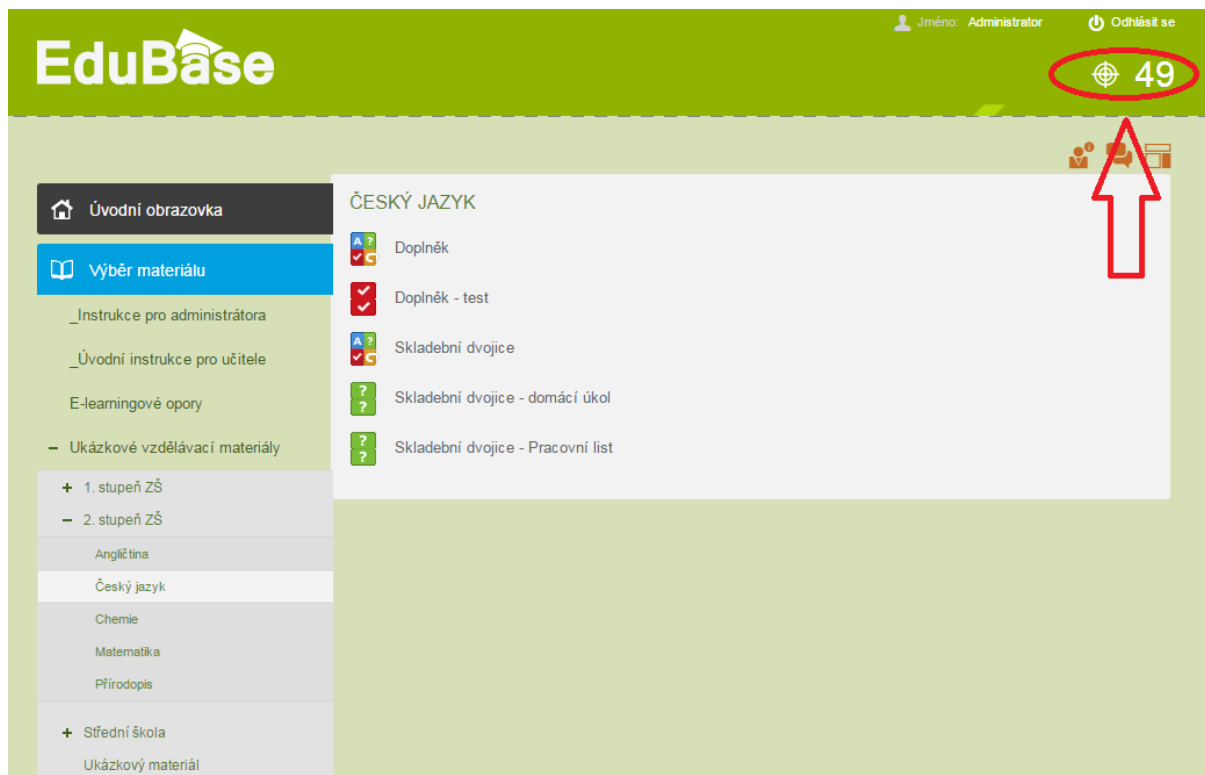
Přihlásit se

Nápověda

Učitel se přihlašuje stejným jménem a heslem, jako do autorské aplikace.

Žáci se přihlašují jménem a heslem, pokud mají založen účet. V opačném případě se přihlašují PINem, který je pro každou situaci jiný a učitel musí PIN žákům sdělit.

PIN se učitelům zobrazí po přihlášení. Pokaždé je PIN jiný, není možné sdělit žákům jeden univerzální PIN. Je to praktické, aby učitel vždy měl možnost práci s materiálem omezit na právě přítomné žáky.



Učitel má na rozdíl od žáků k dispozici učitelské nástroje:

- Chat
- Seznam přihlášených uživatelů
- Přehled aktivit
- Poslat studentům

Posledním nástrojem rozesílá aktuální kapitolu žákům. Je to velmi užitečný nástroj pro řízení výuky. Žák tak má zobrazenou právě tu kapitolu, kterou učitel žákům rozešle.

Učitel má také v seznamu přihlášených uživatelů přehled o tom, zda se žák věnuje výuce nebo zda na počítači/tabletu dělá něco jiného.

EduBase Jméno: Administrator Odhlášt se

49

SKLADEBNÍ DVOJICE

Výběr kapitol

- Skladební dvojice - Základní skladební dvojice
- Grafické znázornění věty
- Video - větný rozbor
- Vyzkoušejte si tvorbu grafů větných členů
- Rozvíjející větné členy
- Otevřené otázky
- Testové otázky

SKLADEBNÍ DVOJICE - ZÁKLADNÍ SKLADEBNÍ DVOJICE

Větné členy tvoří skladební dvojice.

Základní skladební dvojici tvoří základní větné členy - **PODMĚT a **PŘÍSUDEK**.**

Zopakujte si:
*Podmět je podstatné jméno v 1. pádu. Ptáme se na něj otázkou Kdo, co?
 Přísudek je sloveso v určitém tvaru. Ptáme se na něj otázkou Co udělal? nebo Co se stalo?*

Příklad:

Kočka spí.

*Kdo spí? Kočka (podtrhneme rovnou čarou)
 Co dělá kočka? Spí (podtrhneme vlnovkou)*

Kočka spí.

Základní skladební dvojici označujeme dvojitou spojnící.

Skladební dvojice - opakování EduRibbon
YOUR INTERACTIVE WORLD

Uložte ve větech základní skladební dvojice:

Kočka spí.

U louky stojí veliký dub.

Na podzim chodí Jirka s rodiči na houby.

Kolem domu vesele pobíhaly děti.

Naše kočka často spí za oknem.

Kouzelný dědeček měl malý zvoneček.

Webové rozhraní se může jevit jako příliš jednoduché, ale to je právě jeho výhodou.

6 Závěry

Devátý výukový materiál se zabýval užitím hotových výukových materiálů. Po seskládání výukového materiálu si jej učitel překontroluje. Ve výuce pak pracuje učitel i žáci v jednoduchém a přehledném webovém rozhraní.



BIBS
VYSOKÁ ŠKOLA

Vzdělávání pedagogů v prostředí cloudu

Reg. číslo: CZ.1.07/1.3.00/51.0011

Realizátor projektu:
B.I.B.S., a.s.



evropský
sociální
fond v ČR



EVROPSKÁ UNIE



MINISTERSTVO ŠKOLSTVÍ,
MLÁDEŽE A TĚLOVÝCHOVY



OP Vzdělávání
pro konkurenceschopnost

INVESTICE DO ROZVOJE VZDĚLÁVÁNÍ