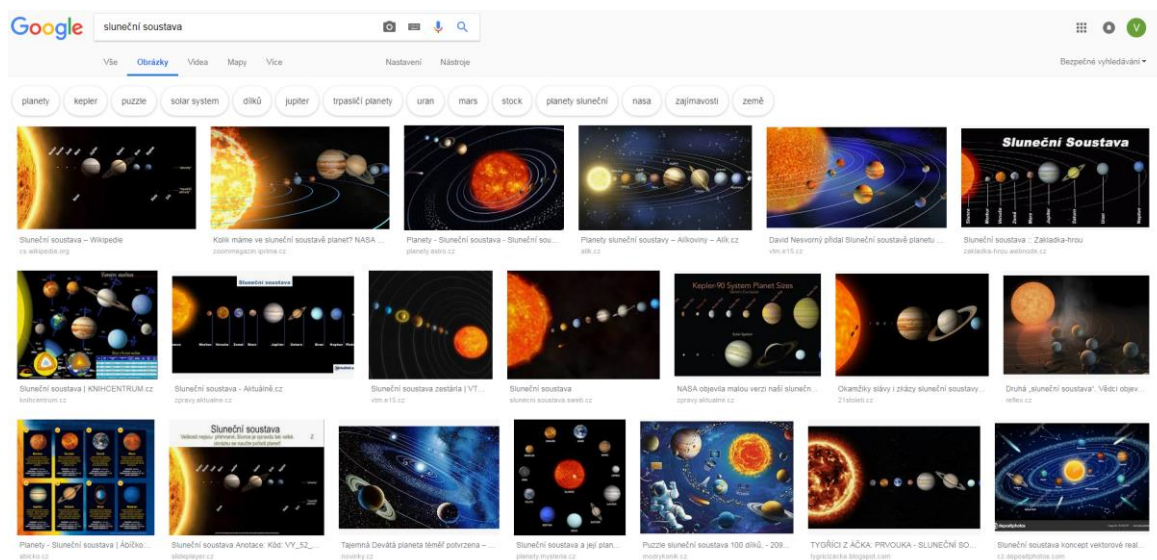


Když čísla mění pohled na svět

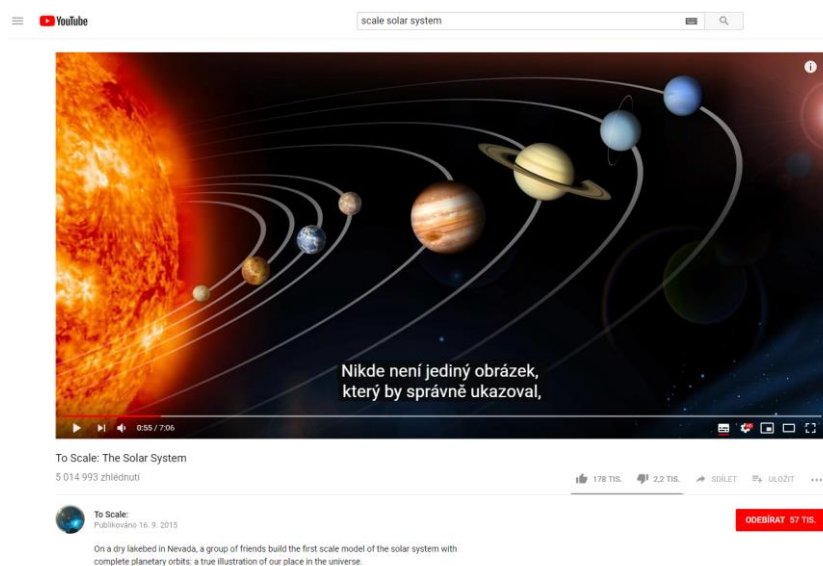
Zkuste si zadat do vyhledávače pojem „sluneční soustava“. Vyskočí na vás zřejmě podobné obrázky.



Všechny obsahují jednu velkou chybu (a nemyslím to, že některé stále počítají s Plutem). Žádný z nich neodpovídá skutečnosti. Tím, co nám utváří zcela mylnou představu o vesmíru, je měřítko. Velikosti a vzdálenosti planet jsou vždy zaznamenány tak, že klamou pozorovatele. Ve školních atlasech, kde bychom měli očekávat jistou kvalitu, se autoři dopouští stejných nepřesností.

Nejedná se však o žádné spiknutí, ve kterém by se všichni astronomové domluvili, že veřejnost napálí a budou jí servírovat chybné modely sluneční soustavy. Ono totiž tuto část vesmíru zobrazit přesně na papír prostě a jednoduše nelze.

Ptáte se proč? Odpovědí vám může být toto [video](#) (v případě potřeby si nastavte české titulky).



Autor: Bendl, Václav. 2018.

Zdroj: <https://www.youtube.com/watch?v=zR3lgc3Rhfg&feature=youtu.be>