

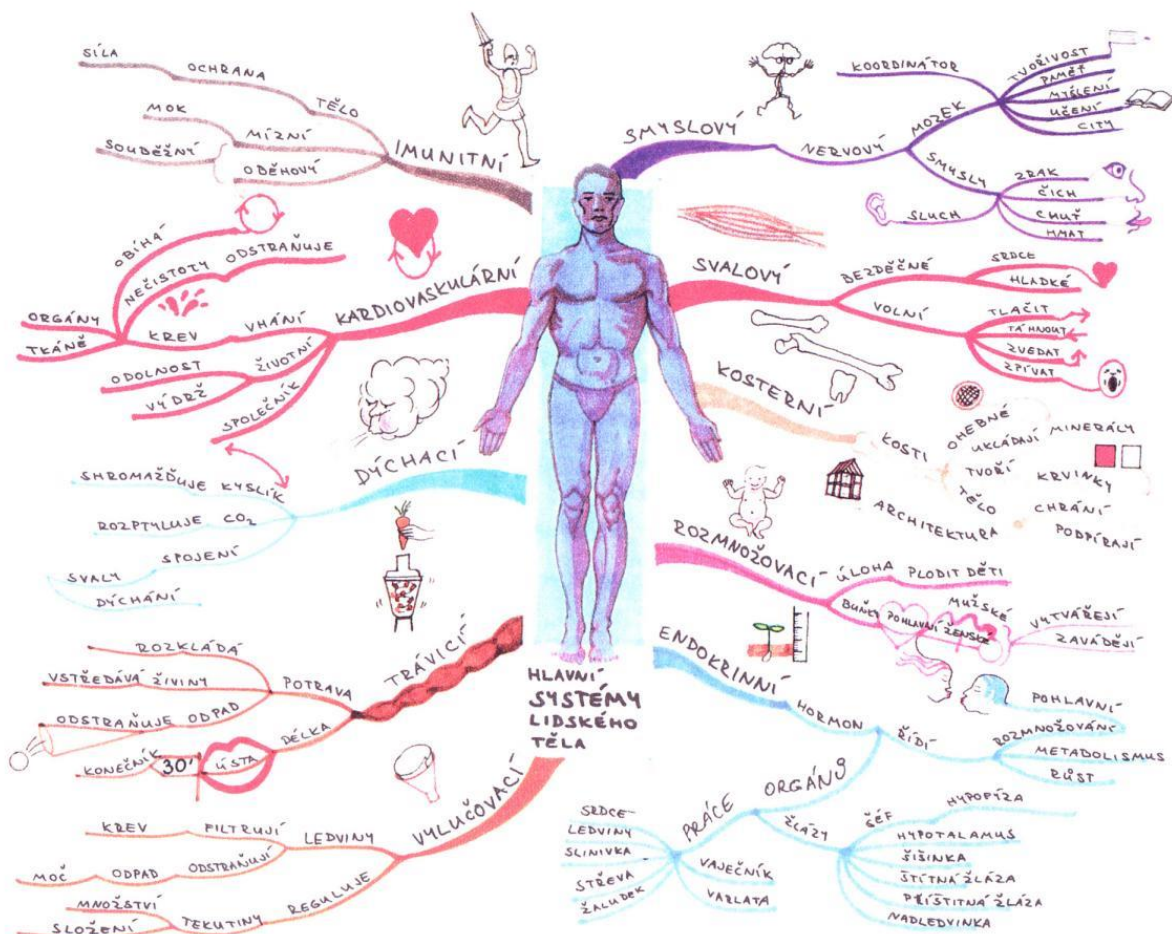
## Kontextová mapa jako nástroj rozvoje matematické gramotnosti

Organizovat a vhodně třídit informace vyžadujeme od žáků napříč předměty. Naučit tuto dovednost není lehké a časově náročné. Mnoho učitelů na ni rezignuje s tím, že se ji žáci naučí jinde. Pomoci v osvojení však žákům mohou oblíbené kontextové mapy a pojmová schémata, která vytvořit není vůbec obtížné.

Vhodně vytvořené schéma dokáže mnohdy nahradit spoustu slov a názorně poukáže na vztahy mezi pojmy. Především přírodovědné předměty jsou plné různých kategorizací, ve kterých se mohou žáci ztrácet a přicházet o důležité souvislosti, které se zdají učitelům zjevné. V těchto případech je žádoucí doplnit výuku kontextovými mapami, které pomáhají tyto mezery zacelit.

Kontextová (někdy též uváděná jako pojmová) mapa je slouží k vizualizaci vztahů mezi pojmy. Funguje na stejném principu jako známá myšlenková mapa, tedy vypsáním jednotlivých termínů, které propojujeme čarami, které symbolizují vztah. U kontextové mapy jsou často důležité i barvy, kterými můžeme buď rozlišit druh vztahu mezi pojmy, nebo nám pomáhají odlišit skupiny pojmů.

Kontextové mapy není třeba dělat pouze v ruce. Můžete si pomoci aplikacemi či rozšířeními pro internetové prohlížeče.



Obrázek 1 [http://www.ctenarska-gramotnost.cz/wp-content/uploads/2011/02/myslenkova\\_mapa\\_buzan.jpg](http://www.ctenarska-gramotnost.cz/wp-content/uploads/2011/02/myslenkova_mapa_buzan.jpg)